



KSI: Integriertes Klimaschutzkonzept Gemeinde Bad Essen

Akteursbeteiligung
Ausschuss für
Klimaschutz, Mobilität und Umwelt

1. Begrüßung
2. Einführung
3. Priorisierung der Maßnahmen
4. Verabschiedung und Ausblick

1. Begrüßung

2. Einführung

3. Priorisierung der Maßnahmen

4. Verabschiedung und Ausblick



1. Begrüßung

2. Einführung

3. Priorisierung der Maßnahmen

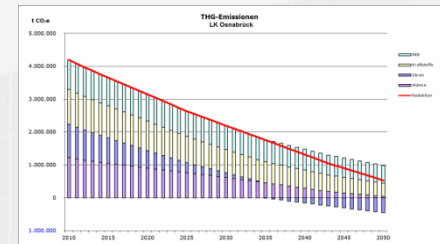
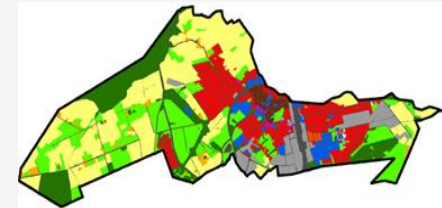
4. Verabschiedung und Ausblick



Energie-Klima-Plan gGmbH

Geschäftsführer: Aloys Graw

Konzepte und Forschung in den Bereichen Energie und Klimaschutz



Die EKP Energie-Klima-Plan gGmbH formuliert auf der Basis von Modellräumen Handlungsempfehlungen und definiert konkrete Projekte der energetischen Stadterneuerung.

- bestimmt den aktuellen und zukünftigen Energiebedarf von Modellräumen,
- ermittelt die Energiepotenziale und erneuerbaren Selbstversorgungsgrade (Autarkiegrade),
- ermittelt die CO₂-äquivalenten Emissionen und Aufnahmepotenziale, Investitionskosten und Wertschöpfungspotenziale,
- formuliert Handlungsempfehlungen und definiert konkrete Projekte der energetischen Stadterneuerung

Tätigkeitsspektrum:	<ul style="list-style-type: none">• Energie- und Klimaschutzkonzepte für Gebäude, Siedlungen, Kommunen• Energetische-Quartierssanierungskonzepte und -management• Durchführung von Forschungsprojekten
Auswahl betreuter Projekte:	<ul style="list-style-type: none">• „Masterplan 100 % Klimaschutz“, Stadt und Landkreis Osnabrück, Stadt Emden, „Klimaschutzplaner“,• Forschungsprojekt „Energieautarke Siedlung“, Bochum• Klimaschutzkonzept der Stadt Nordhausen mit Teilkonzept Wärmenutzung, der Städte Dissen a.T.W., Dinklage, Bad Bevensen und Diepholz, Diepholz und Lohne, der Gemeinde Bissendorf sowie der Samtgemeinden Bersenbrück und Artland• Klimaschutzteilkonzepte Integrierte Wärmenutzung Hilchenbach, Cloppenburg• Energetisches-Quartierssanierungskonzept Belm Marktring, Leer Stadtring und Lathen Ortskern• Einstiegsberatung Georgsmarienhütte, Lohne, Bersenbrück• energetische Sanierung Osnabrückhalle• Energiekonzept Syltklinik, Katharinenhospital Unna, Thermodyne Osnabrück, Schulhügel Hilchenbach, Kirchenburgen
Mitarbeiter/Innen	<ul style="list-style-type: none">• 4 (21 im Büro Graw)
Qualifikationen:	<ul style="list-style-type: none">• Ingenieure, Architekten, Geographen• Wissenschaftler• Techniker, Technische Zeichner
Kooperationen u. a.:	<ul style="list-style-type: none">• IFEU (Heidelberg), Wuppertal Institut, Baubecon, IP Syscon



Detlef Vagelpohl

Dipl.-Ing.
Elektrotechnik
Umwelt- und
Hygienetechnik

Energiemanager M. Sc.

- Spezialisierung im Themenspektrum Energie, Umwelt und Nachhaltigkeit in Praxis und Bildung
- Planung, Objektbetreuung komplexer Energieversorgungseinrichtungen für Funktionsbauten und Siedlungen unter Berücksichtigung regenerativer Energiequellen und Kraft-Wärme-Kopplung
- Energie- und Klimaschutzkonzepte
- Bei EKP verantwortlich für den Bereich Energiemanagement und Umwelt
- Beratung von Kommunen zu Energieeinsparung und Klimaschutz
- Betreuung von Forschungsvorhaben
- Lehrtätigkeit an der Jadehochschule in Oldenburg, FB Architektur, für Gebäudetechnik in Entwurf und Konstruktion



Anja Neuwöhner

Dipl.-Geogr.
Wirtschafts- und Sozial-
geographie

Weiterbildung
„Erneuerbare Energien
und Energiemanagement“

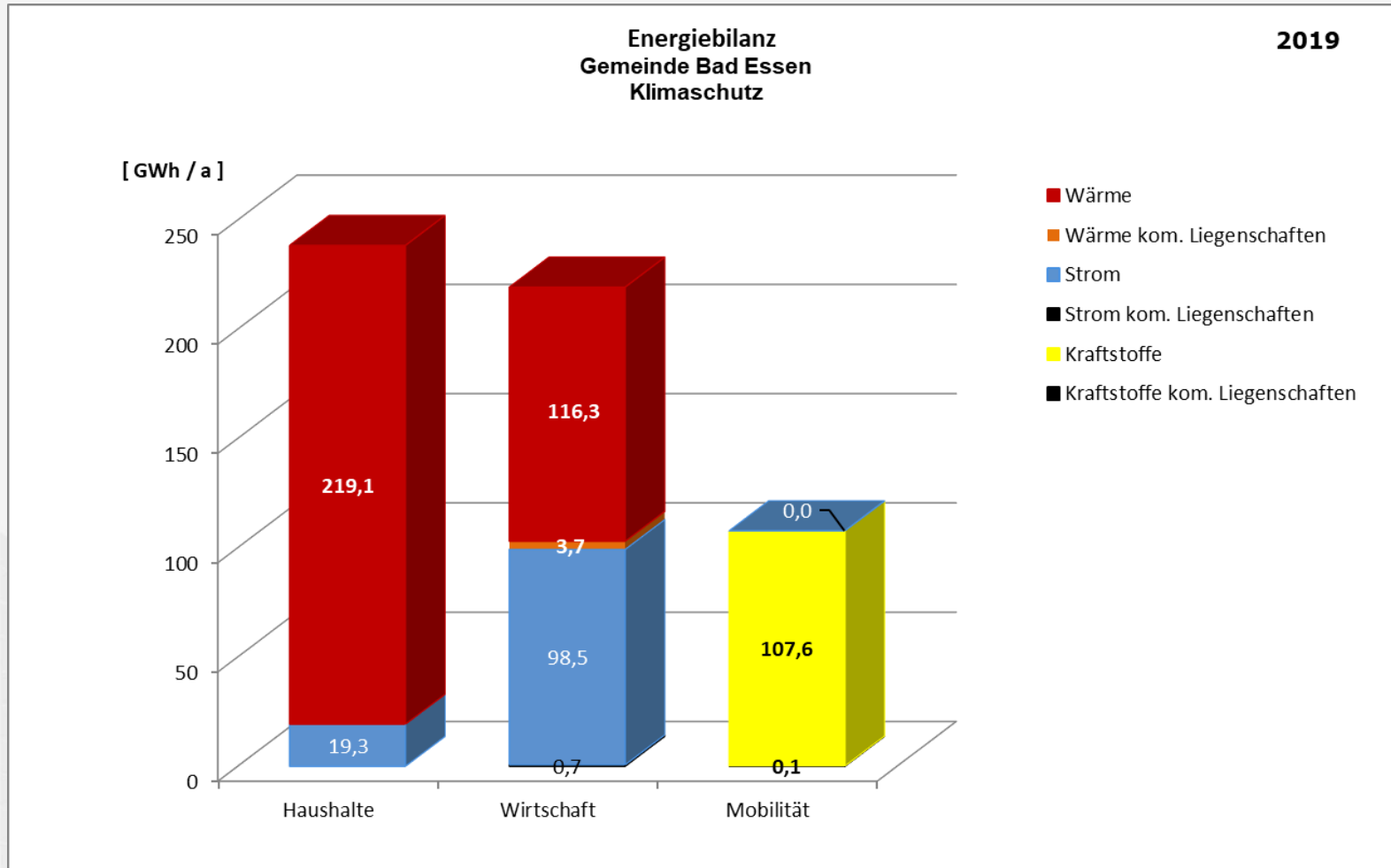
- Spezialisierung im Themenspektrum Verkehr, Standortentscheidungen, Umweltwirkung und Nachhaltigkeit
- Marketing und Kommunikation
- Berechnung regionaler Wertschöpfung
- Bei EKP verantwortlich für den Bereich Beratung von Kommunen und Konzepterstellung im Klimaschutz-Bereich
- Beratung zu Energieeinsparung und Klimaschutz
- Qualitätsmanagement

1. Energie- und CO₂-Bilanz
2. Potenzialanalyse
3. Akteursbeteiligung
4. Maßnahmenkatalog
5. Controlling-Konzept
6. Konzept für die Öffentlichkeitsarbeit/ Kommunikationsstrategie
7. Projektmanagement, Projektentwicklung und Umsetzungsberatung
8. Berichterstellung
9. Antragstellung

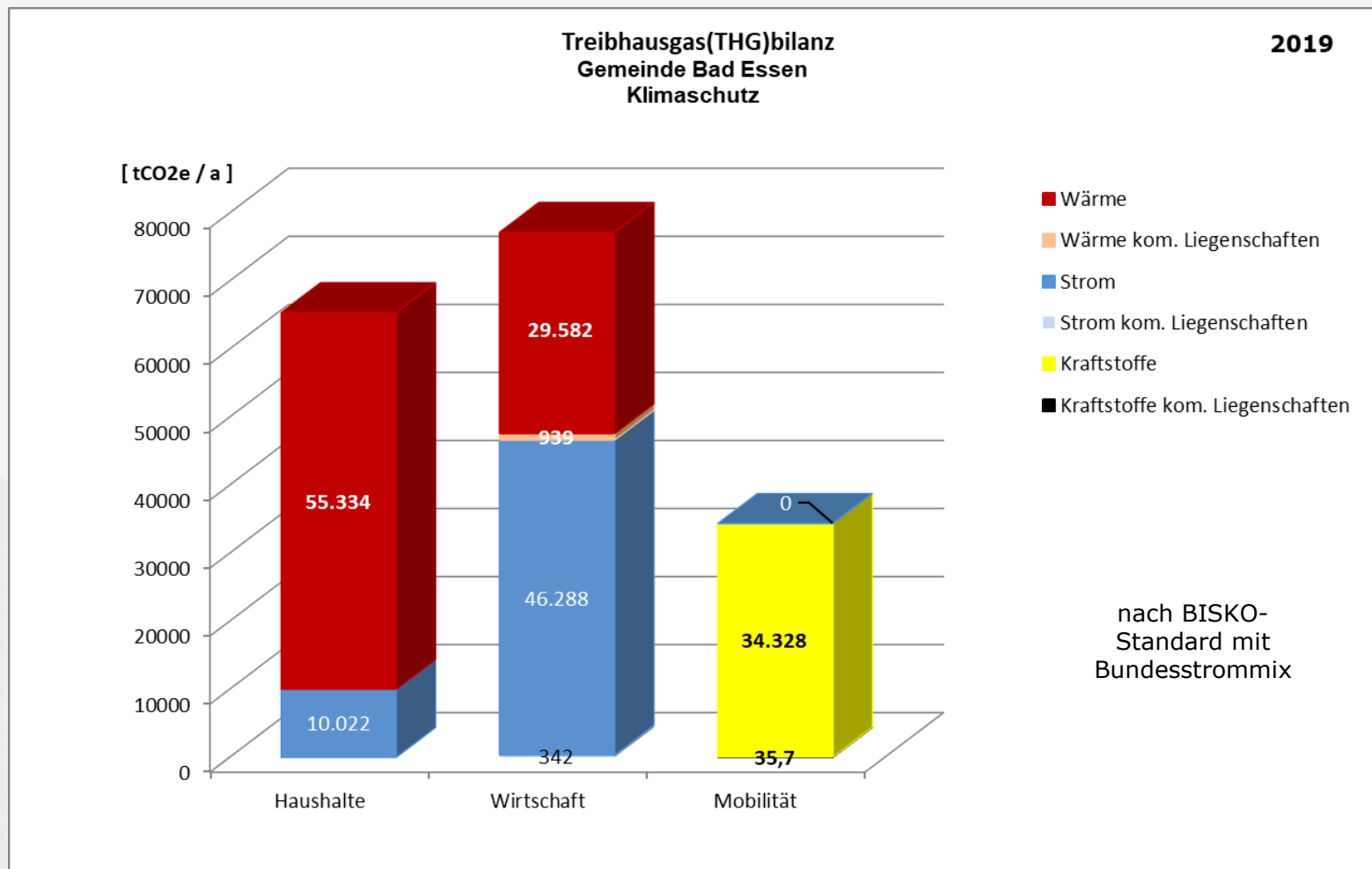
Informationen zum Termin mit dem Landkreis Osnabrück zur Antragstellung

- mündliche Vereinbarung PTJ
- Ergebnisse von vorherigen Anträgen liegen vor
- Anträge mit Landkreis abstimmen, da gewisse Formulierungen Türöffner
- Landkreis gibt Unterstützung bei Antragsstellung
- Zwischeninfo an Landkreis gewünscht
- Antrag frühzeitig aufbauen, ggf. schon parallel zu Konzepterstellung

- | | |
|---|-----------------------------------|
| 1. Energie- und CO ₂ -Bilanz | Daten sind erhoben |
| 2. Potenzialanalyse | Annahmen werden verfeinert |
| 3. Akteursbeteiligung | heutiger Termin |
| 4. Maßnahmenkatalog | heutiger Termin zur Priorisierung |



Vollständig verfügbar sind zum Zeitpunkt der Erhebung nur
Daten von 2019. → Bilanzjahr 2019

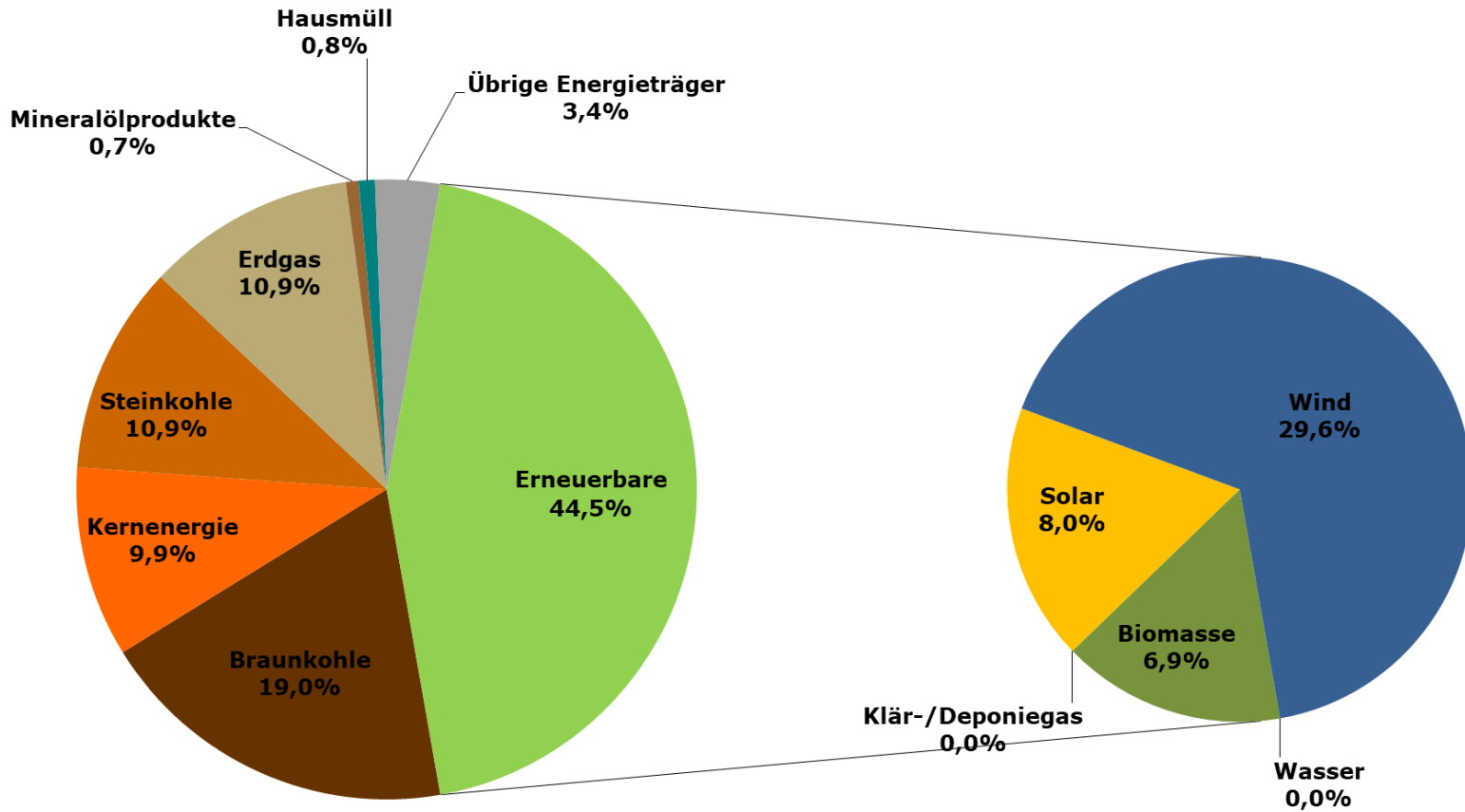


2019

Lokaler Strommix

Gemeinde Bad Essen Klimaschutz

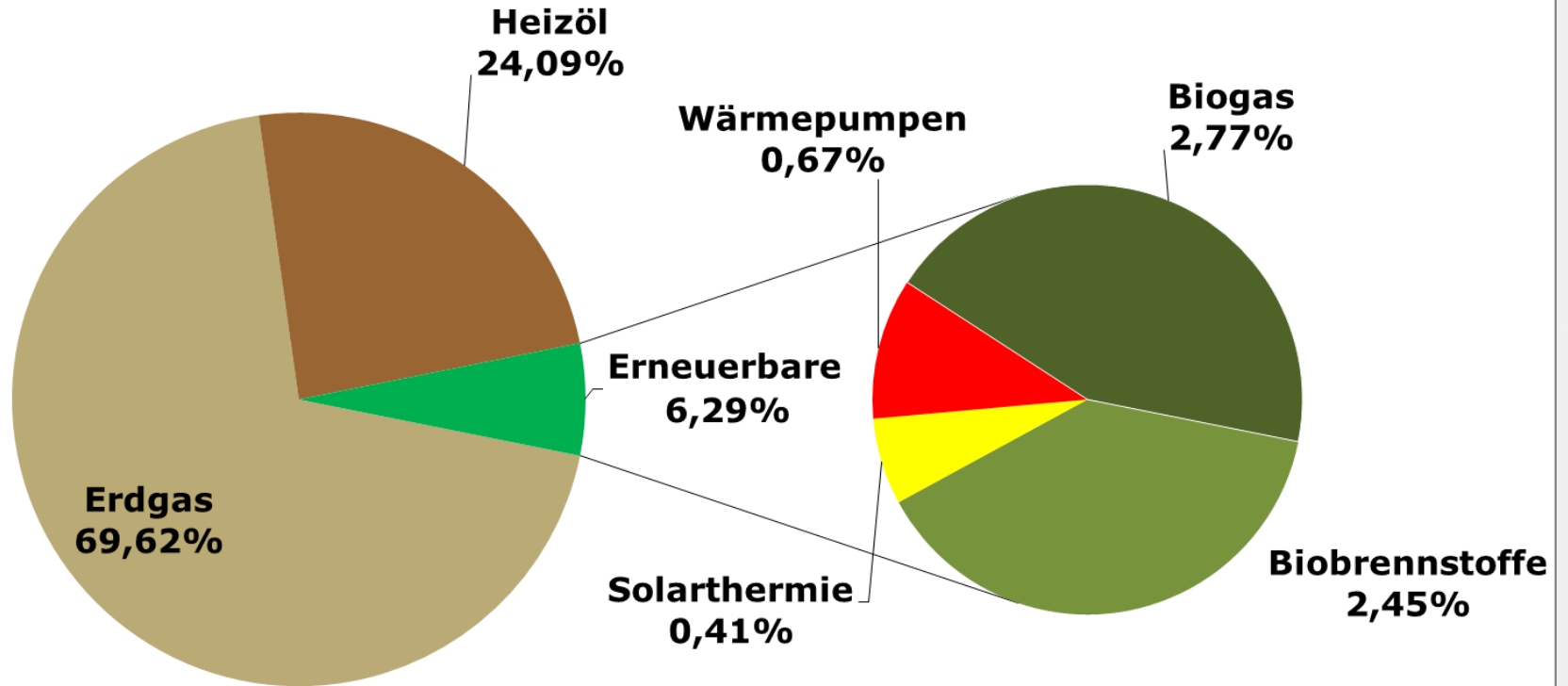
Nicht lokaler Reststrombezug
als Bundesstrommix ohne EE



Lokaler Wärmemix

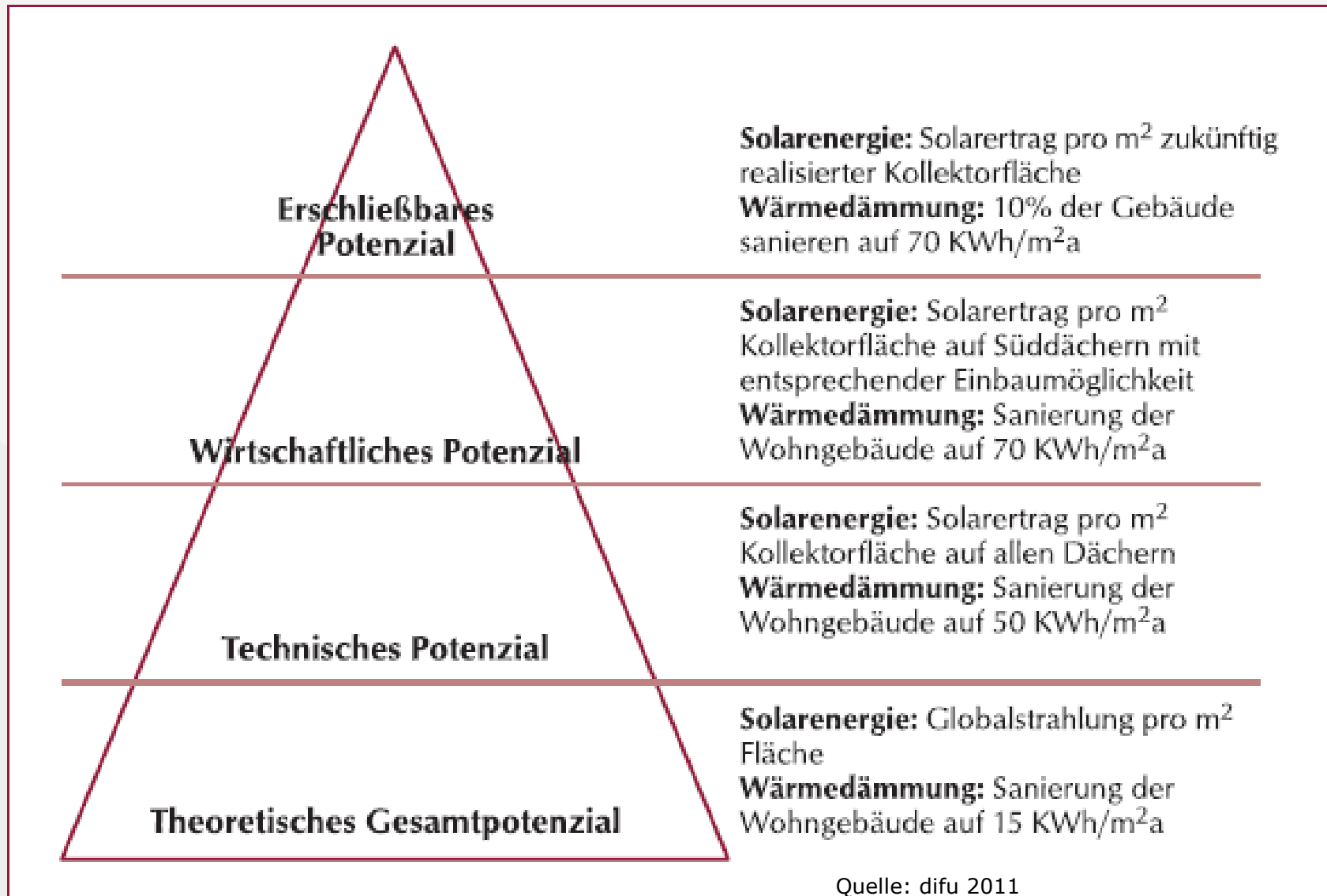
2019

Gemeinde Bad Essen Klimaschutz

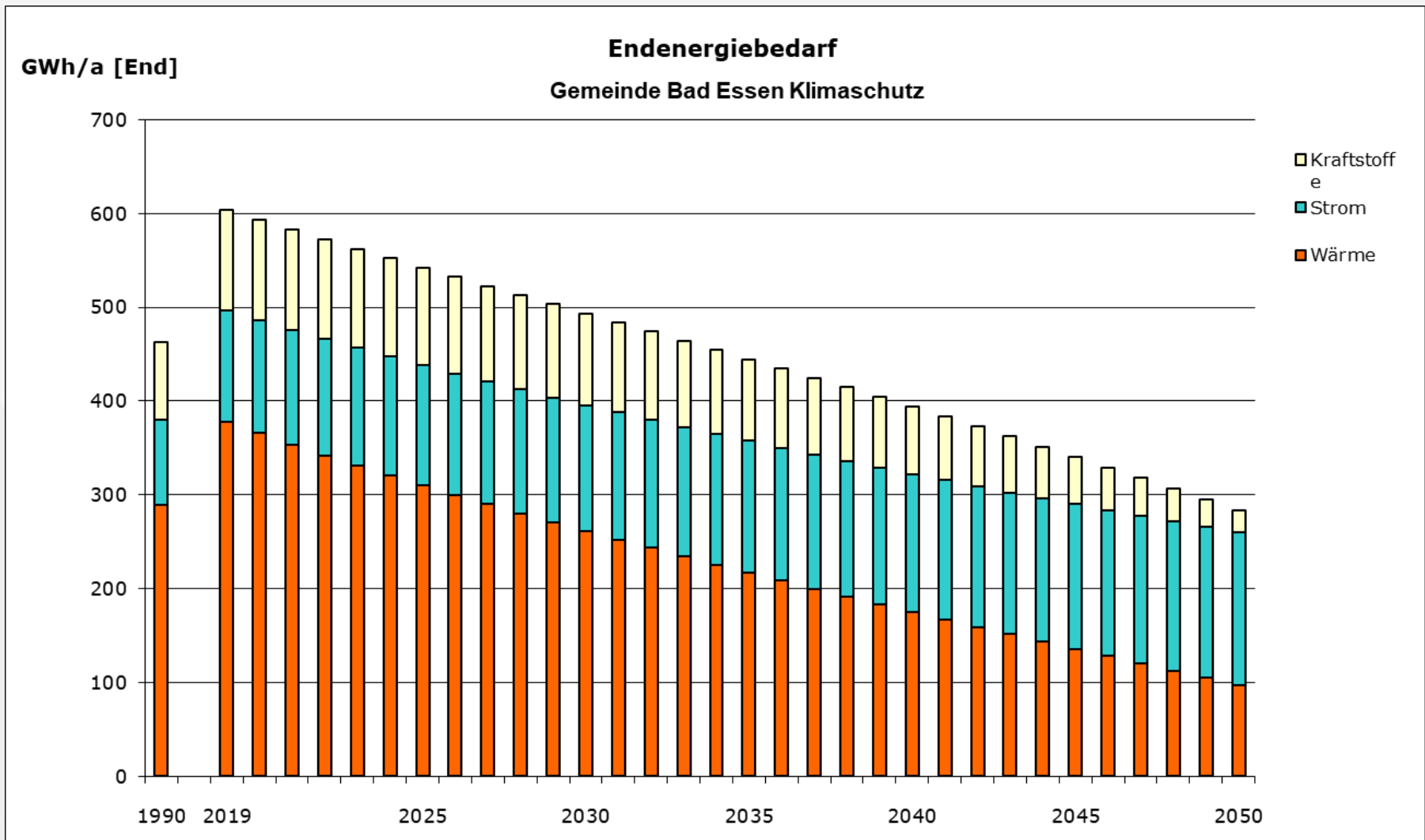


- Um von den Ist-Werten zum Zieljahr 2050 zu kommen, muss man Annahmen treffen
- Beispiele: Anzahl an Repowering-Anlagen bei der Windkraft, Anteil der Verkehrsverlagerung vom MIV auf ÖPNV
- Auf Grundlage von Vorlagen entwickelt

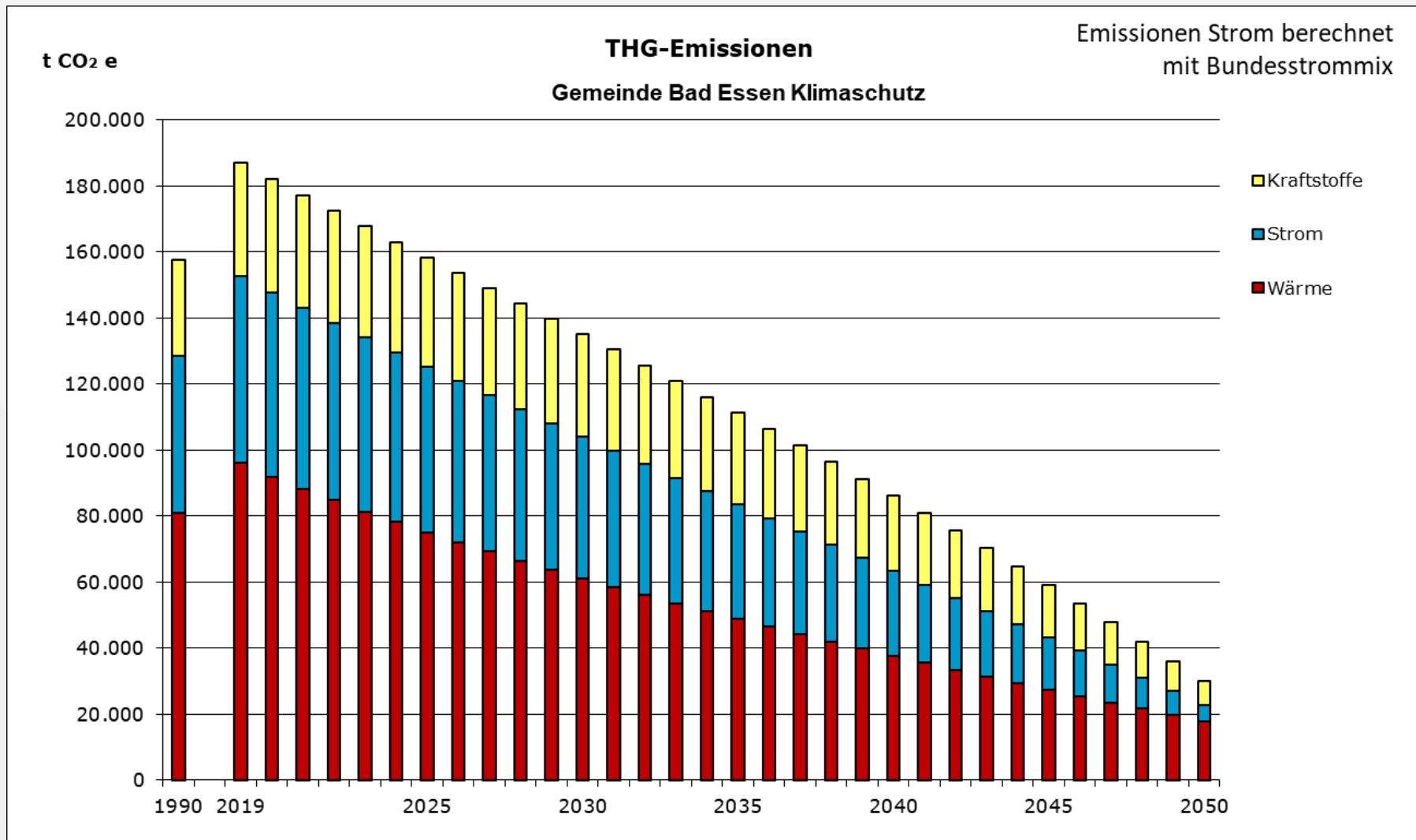
- Verzicht auf Energienutzung: Energie kann durch einen Verzicht von Anwendungen oder Dienstleistungen eingespart werden. Dieser Verzicht kann u. U. mit einer Veränderung des Lebensstandards verbunden sein (Suffizienz).
- Energieeinsparung: Durch Investitionen in passive Wärmesysteme kann Energie ohne Einschränkung bei Energiedienstleistungen eingespart werden (Konsistenz).
- Energieeffizienz: Durch die Steigerung der Energieeffizienz innerhalb von gegebenen Umwandlungsprozessen lässt sich ebenfalls der Verbrauch senken.



Vorläufiges Endenergie-Szenario



Vorläufiges Treibhausgas-Szenario



1. Begrüßung

2. Einführung

3. Priorisierung der Maßnahmen

4. Verabschiedung und Ausblick



- Maßnahmen für die Arbeit im Klimaschutzmanagement
- Priorisierung Inhalte
 - jeder erhält 10 Klebepunkte
 - Klebepunkte können frei verteilt werden
- Priorisierung Arbeitszeit (1.700 Std. pro Jahr)
 - jeder erhält 5 Klebepunkte
 - Klebepunkte können frei verteilt werden



siehe Stellwand

1. Begrüßung

2. Einführung

3. Priorisierung der Maßnahmen

4. Verabschiedung und Ausblick



Vielen Dank für Ihre Aufmerksamkeit!

Energie-Klima-Plan gGmbH

Detlef Vagelpohl
Anja Neuwöhner

Senator-Wagner-Weg 4
49088 Osnabrück

Tel: (0541) 33 503 - 0

info@ekp-os.de
www.ekp-os.de